

**ENERGIA**

Rinnovabile

Efficiente

Economica

**Buone pratiche di uso  
efficiente ed economico  
delle fonti rinnovabili**

---

## **Luci e ombre del IV Conto Energia**

Una panoramica su opportunità e vantaggi  
del fotovoltaico

 **Sinergie**

**AcegasAps**

**Martedì 25 ottobre  
Sala riunioni ex scuderie  
Piazza Napoli 41- Sacra Famiglia  
Padova**

# Agenda

---

- Panoramica
  - Strategia 20-20-20
  - Storia del Conto Energia
  - Copertura finanziaria
- IV Conto Energia
  - Categorie di impianto
  - Tariffe e premi
  - Premi
- Risultati in termini di installazioni in Italia e nel mondo



## Strategia 20-20-20

---

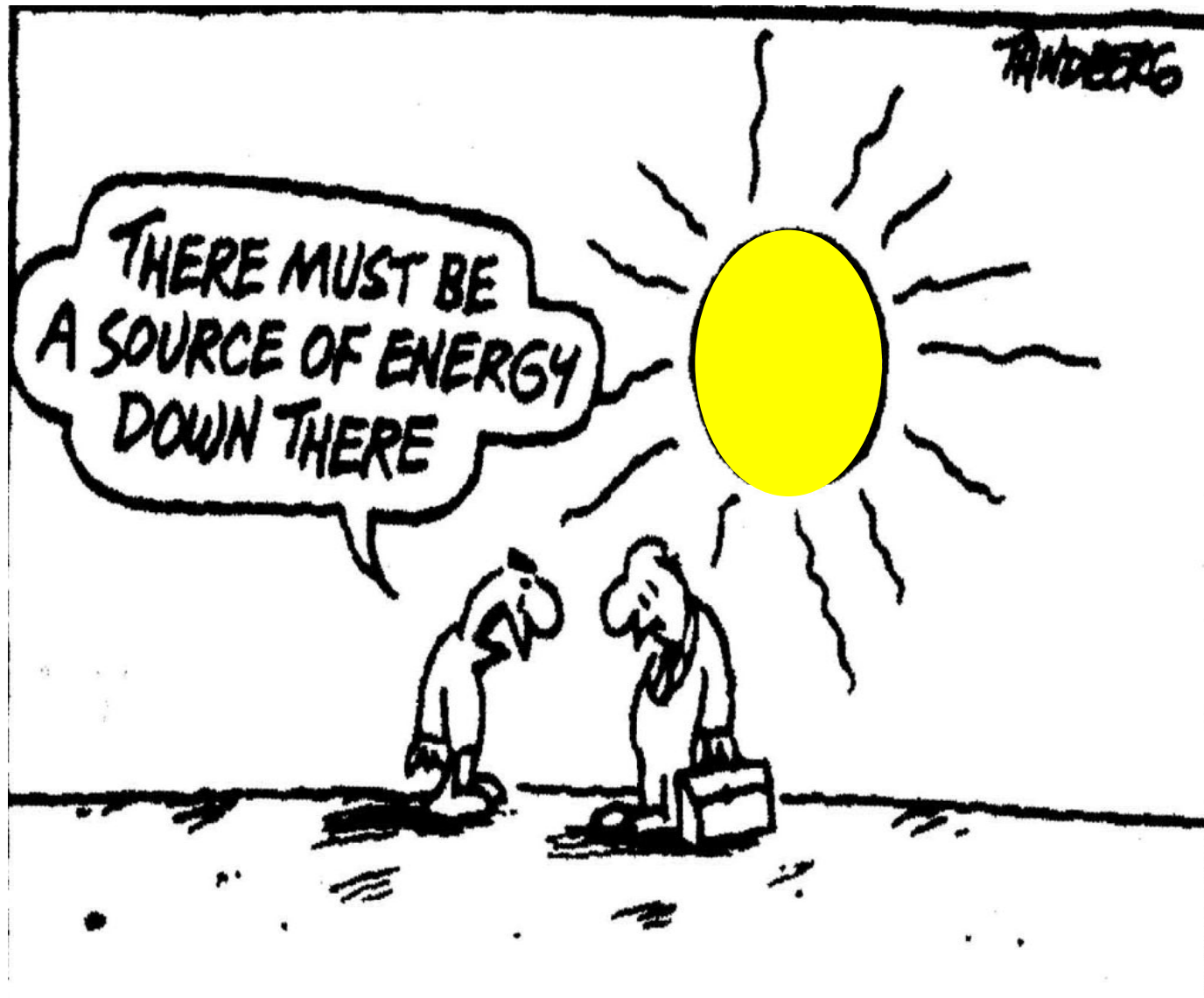
*A dicembre 2008 l'Unione Europea ha approvato il pacchetto europeo "clima-energia", conosciuto anche come strategia "20-20-20" in quanto prevede entro il 2020:*

- il taglio delle emissioni di gas serra del 20%*
- la riduzione del consumo di energia del 20%*
- il 20% del consumo energetico totale europeo generato da fonti rinnovabili.*

### **MISURE PREVISTE**

*Per raggiungere una riduzione delle emissioni di gas serra del 20% rispetto ai valori del 1990 la UE ha messo in campo diverse misure complementari, molte delle quali prevedono obiettivi di riduzione differenziate per singoli settori e per i diversi Stati membri.*





*Che ci sia una fonte di energia nel sottosuolo?!?*

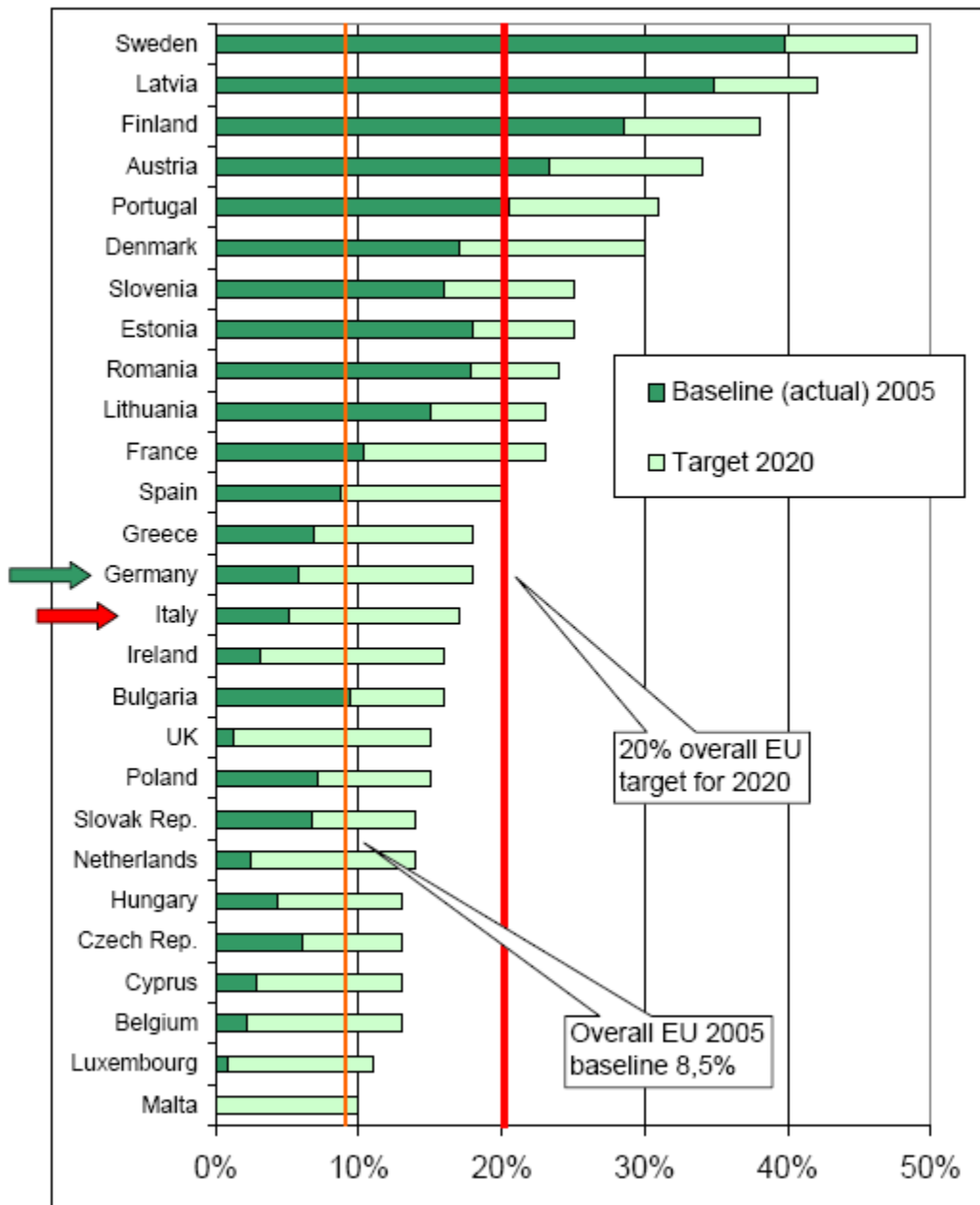
## Misure previste

---

*Il Parlamento ha approvato una direttiva che stabilisce obiettivi nazionali obbligatori per garantire che, nel 2020, una media del 20% del consumo di energia dell'UE provenga da fonti rinnovabili. Si potrà anche includere, in certi casi, l'energia prodotta nei paesi terzi. Fissata anche al 10% la quota di energia "verde" nei trasporti proveniente da biocarburanti. Si prevede un riesame nel 2014 senza cambiare gli obiettivi generali.*

**COME:** *attraverso obiettivi nazionali vincolanti, dal 10% per Malta al 49% per la Svezia, passando per il **17% per l'Italia**. Almeno il 10% del carburante utilizzato per i trasporti in ogni paese dovrà provenire da fonti rinnovabili (biocarburanti, idrogeno, elettricità "verde" ecc.).*





## Obiettivi Europei del 20-20-20 contributo da fonti rinnovabili per stato membro



# Storia del Conto Energia

---

**Conto energia** è il nome comune assunto dal programma europeo di incentivazione in conto esercizio della produzione di elettricità da fonte solare mediante impianti fotovoltaici permanentemente connessi alla rete elettrica.

**Direttiva comunitaria per le fonti rinnovabili** (Direttiva 2001/77/CE), che viene recepita con l'approvazione da parte del Parlamento italiano del **Decreto legislativo 387 del 2003**

Dal 19 settembre 2005 è possibile presentare la domanda al Gestore del sistema elettrico (GRTN oggi GSE) per accedere al conto energia.

- *I Conto Energia 2005-2007 (D.M. del 19 settembre 2005)*
- *II Conto Energia 2007-2010 (D.M. del 19 febbraio 2007)*
- *III Conto Energia 2010-2011 (D.M. del 6 agosto 2010)*
- *IV Conto Energia 2011-2016 (D.M. del 5 maggio 2011)*



## IV Conto Energia

---

Il D.M. 5 maggio 2011[4] stabilisce le regole per l'accesso agli incentivi per l'installazione di impianti fotovoltaici nel periodo dal 1 giugno 2011 fino al 2016, data entro la quale si presume venga raggiunta la **Grid parity**. L'ulteriore riduzione delle tariffe incentivanti rispetto al terzo conto energia è stata prevista sia per allinearsi alle direttive della Comunità europea, sia per adeguare gli incentivi al progredire della tecnologia e dei relativi risparmi per l'installazione di nuovi impianti fotovoltaici. L'obiettivo di potenza fotovoltaica totale installata a livello nazionale entro il 2016 è di 23 GW, per un costo stimato di 6-7 miliardi di euro.



## IV Conto Energia - Categorie di impianto

---

1. Impianti realizzati su edifici
2. Impianti su pergole, serre, barriere, pensiline
3. Impianti integrati con caratteristiche innovative
4. Impianti a concentrazione
5. “altri impianti”

Definizione PICCOLI e GRANDI impianti.

I piccoli impianti sono quelli realizzati su edificio di potenza non superiore ad 1 MW, oppure altri impianti fotovoltaici di potenza non superiore a 200 kW e in regime di scambio sul posto, nonché impianti fotovoltaici di qualsiasi potenza realizzati su edifici e aree delle amministrazioni pubbliche.



## IV Conto Energia - Limiti per l'accesso alle tariffe

---

Per i piccoli impianti che entrano in esercizio dal 1° giugno 2011 al 31 dicembre 2012, non è previsto alcun limite di potenza massima incentivabile, mentre per i grossi impianti il limite è di 300 milioni di € (1200 MW) per il 2011, 150 M€ (770 MW) per il primo semestre 2012 e altri 150 M€ (720 MW) per il secondo semestre 2012. Per i piccoli impianti, nel periodo 2013-2016, il superamento dei limiti di massimo costo/potenza incentivabile non determina l'esclusione all'accesso alla tariffa incentivante, ma determina una riduzione della tariffa sulla base del periodo successivo. L'obiettivo indicativo per il periodo 2013-2016 è di 1361 milioni di €, ovvero 9770 MW di potenza incentivabile. Gli impianti integrati innovativi e quelli a concentrazione, sempre per il periodo 2013-2016, hanno dei limiti di potenza massima incentivabile separati (320 MW in totale per ognuna delle 2 categorie), sempre tenendo in considerazione che il superamento dei limiti non esclude dall'incentivo ma si avrà la tariffa del periodo successivo.



## IV Conto Energia - Limiti per l'accesso alle tariffe

---

Il prezzo della **tariffa incentivante**, fissato dall'entrata in esercizio dell'impianto fotovoltaico, verrà progressivamente ridotto, con cadenza mensile per il 2011 e semestrale per il 2012. Gli impianti che entreranno in funzione a partire dal 2013, avranno accesso a 2 diverse tariffe in sostituzione dello scambio sul posto:

- **Tariffa autoconsumo**, per l'energia prodotta e autoconsumata
- **Tariffa omnicomprensiva**, per l'energia prodotta e immessa in rete. Questa seconda tariffa è maggiore rispetto a quella per l'autoconsumo, poiché tiene in considerazione una sorta di vendita dell'energia al GSE. Nella pratica, non ci sarà più distinzione tra la quantità di energia scambiata con la rete e quella immessa in eccesso, ma verrà riconosciuta una tariffa "omnicomprensiva"



## IV Conto Energia - Premi

---

- Il premio relativo alla **sostituzione di coperture in eternit** o contenenti amianto equivale ad un incremento fisso di 0,05 €.
- Viene riconosciuto un premio del 10% se almeno il 60% dei componenti (esclusa la manodopera) è prodotto all'interno dell'Unione europea.
- Viene riconosciuto un premio del 5% per gli impianti i cui soggetti responsabili siano comuni con meno di 5.000 abitanti
- Viene riconosciuto un premio del 5% per impianti non su edifici ricadenti in aree industriali, commerciali, cave o discariche esaurite
- Premi specifici fino al 30% per interventi abbinati ad opere di miglioramento delle prestazioni energetiche dell'edificio (intervento sull'involucro dell'edificio)



## IV Conto Energia – aree agricole

---

- Gli impianti realizzati su **aree agricole** potranno accedere al quarto conto energia solo se la potenza nominale non è superiore a 1 MW e, nel caso di più impianti appartenenti ad un unico soggetto, questi dovranno essere distanti almeno 2 km. Inoltre la superficie occupata dall'impianto fotovoltaico non dovrà essere superiore al 10% della superficie totale coltivabile. Questa disposizione non si applica ad aree agricole incolte da più di 5 anni.



## IV Conto Energia – innovazione tecnologica

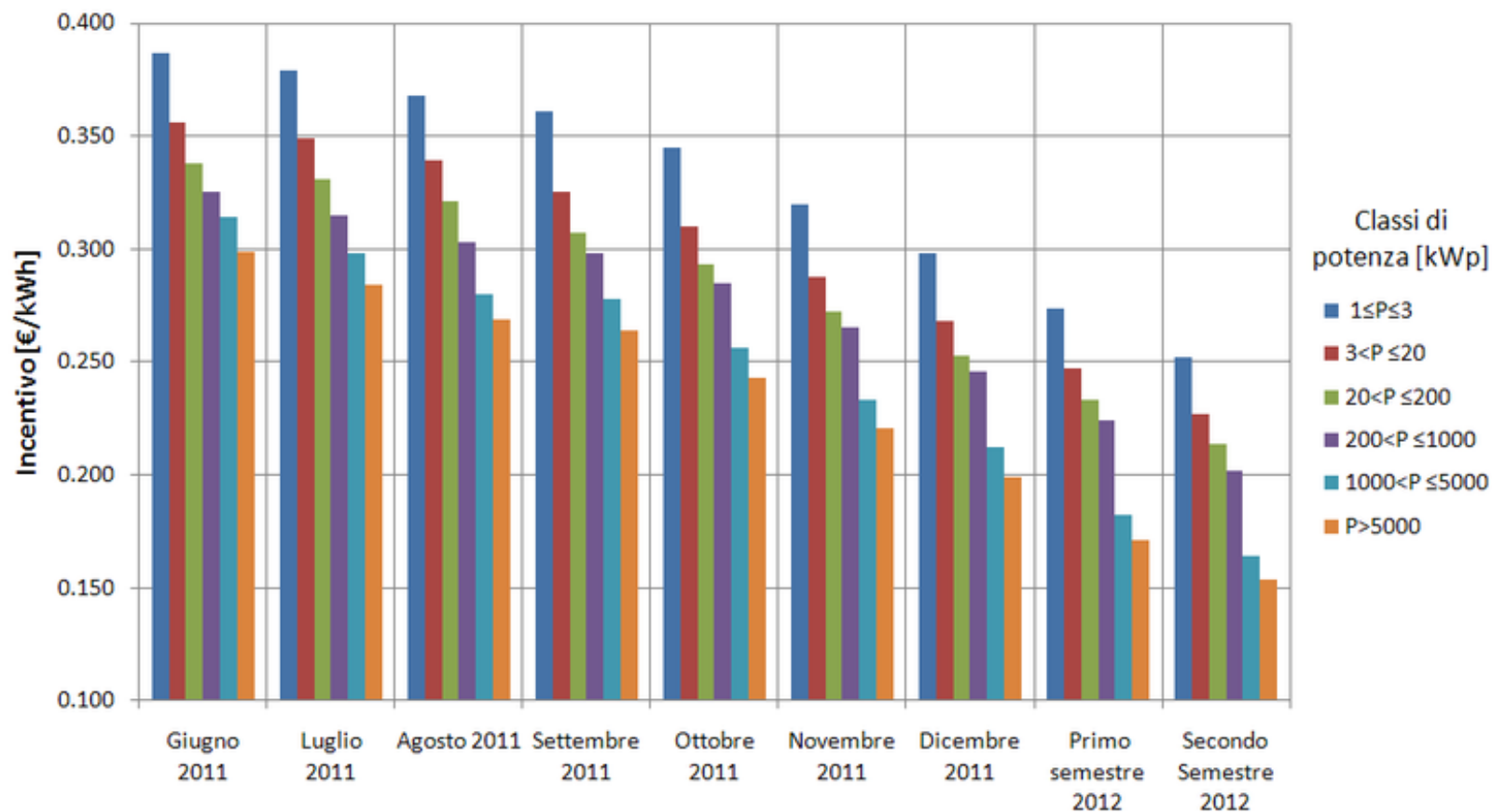
---

Affinchè un impianto possa essere considerato integrato e con caratteristiche innovative i moduli e i componenti dovranno avere almeno le seguenti caratteristiche:

1. Sviluppatisi specificatamente per integrarsi e sostituire elementi architettonici di edifici quali coperture, superfici opache verticali, superfici trasparenti o semitrasparenti, superfici apribili e assimilabili quali porte, finestre comprensive degli infissi
2. Introducono significative innovazioni di carattere tecnologico
3. Progetti per svolgere, oltre alla produzione di energia, funzioni architettoniche fondamentali quali:
  - Protezione e regolazione termica dell'edificio
  - tenuta all'acqua e conseguente impermeabilizzazione della struttura edilizia sottesa
  - Tenuta meccanica comparabile con l'elemento edilizio sostituito
4. Installazione con funzione di rivestimento altrimenti necessaria, architettonicamente integrati con armonia nel disegno architettonico dell'edificio



## Quarto conto energia Incentivi per impianti fotovoltaici realizzati sugli edifici



## Titolo II – tariffe 2011

	<i>SETTEMBRE</i>		<i>OTTOBRE</i>		<i>NOVEMBRE</i>		<i>DICEMBRE</i>	
	Impianti sugli edifici	altri impianti fotovoltaici	Impianti sugli edifici	altri impianti fotovoltaici	Impianti sugli edifici	altri impianti fotovoltaici	Impianti sugli edifici	altri impianti fotovoltaici
	[€/kWh]	[€/kWh]	[€/kWh]	[€/kWh]	[€/kWh]	[€/kWh]	[€/kWh]	[€/kWh]
$1 \leq P \leq 3$	0,361	0,316	0,345	0,302	0,320	0,281	0,298	0,261
$3 < P \leq 20$	0,325	0,289	0,310	0,276	0,288	0,256	0,268	0,238
$20 < P \leq 200$	0,307	0,271	0,293	0,258	0,272	0,240	0,253	0,224
$200 < P \leq 1000$	0,298	0,245	0,285	0,233	0,265	0,210	0,246	0,189
$1000 < P \leq 5000$	0,278	0,243	0,256	0,223	0,233	0,201	0,212	0,181
$P > 5000$	0,264	0,231	0,243	0,212	0,221	0,191	0,199	0,172

## Titolo III – tariffe 2011

<b>Intervallo di potenza</b>	<b>Tariffa corrispondente</b>
[kW]	[€/kWh]
$1 \leq P \leq 20$	0,427
$20 < P \leq 200$	0,388
$P > 200$	0,359



## Titolo II – tariffe 2012

	<i>1° SEM. 2012</i>		<i>2° SEM 2012</i>	
	Impianti sugli edifici	altri impianti fotovoltaici	Impianti sugli edifici	altri impianti fotovoltaici
	[€/kWh]	[€/kWh]	[€/kWh]	[€/kWh]
$1 \leq P \leq 3$	0,274	0,240	0,252	0,221
$3 < P \leq 20$	0,247	0,219	0,227	0,202
$20 < P \leq 200$	0,233	0,206	0,214	0,189
$200 < P \leq 1000$	0,224	0,172	0,202	0,155
$1000 < P \leq 5000$	0,182	0,156	0,164	0,140
$P > 5000$	0,171	0,148	0,154	0,133

## Titolo III – tariffe 2012

	<i>1° SEM. 2012</i>	<i>2° SEM 2012</i>
<b>Intervallo di potenza</b>	<b>Tariffa corrispondente</b>	<b>Tariffa corrispondente</b>
[kW]	[€/kWh]	[€/kWh]
$1 \leq P \leq 20$	0,418	0,410
$20 < P \leq 200$	0,380	0,373
$P > 200$	0,352	0,345

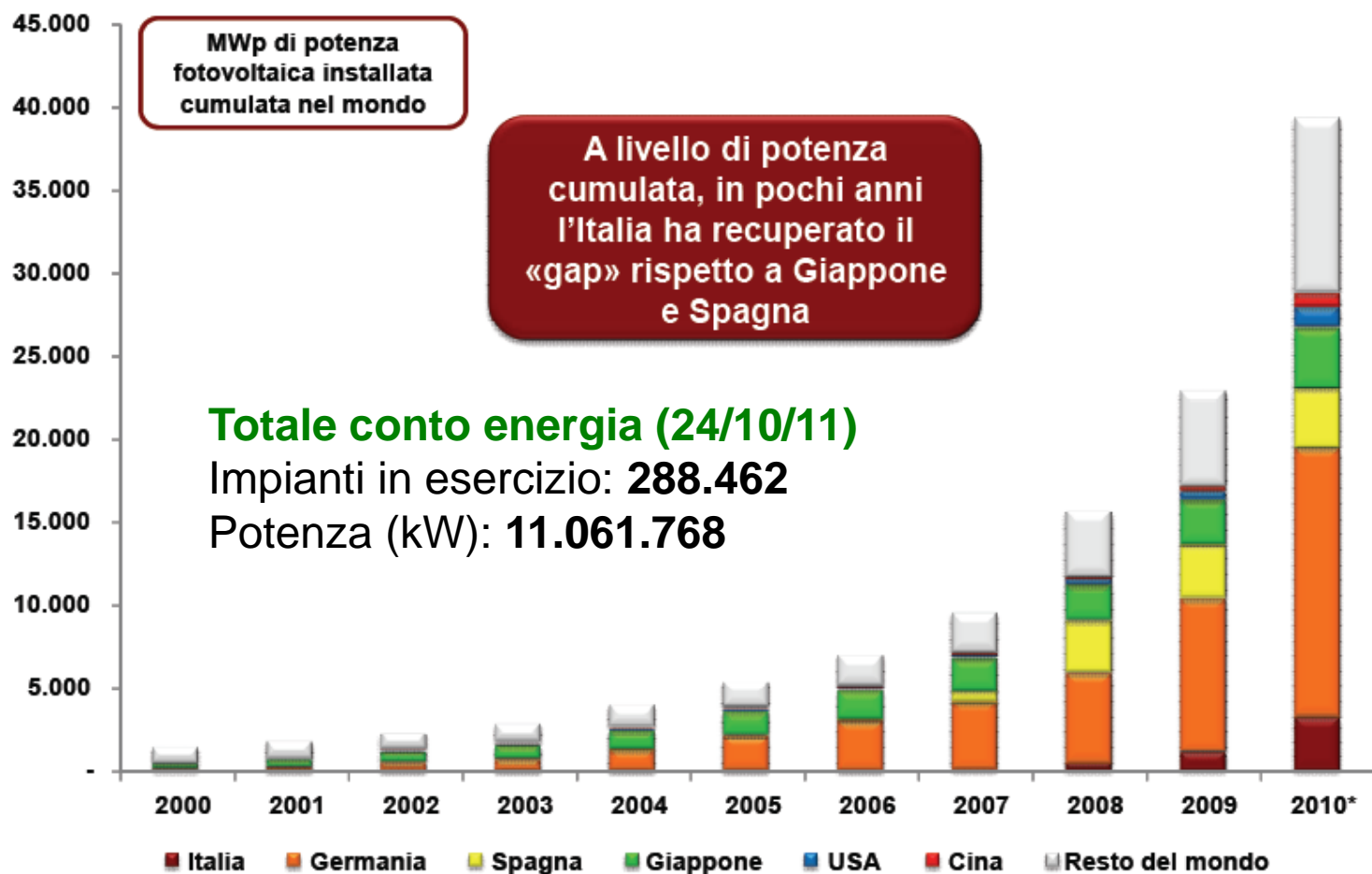


**MWp di potenza  
fotovoltaica installata  
annua nel mondo**

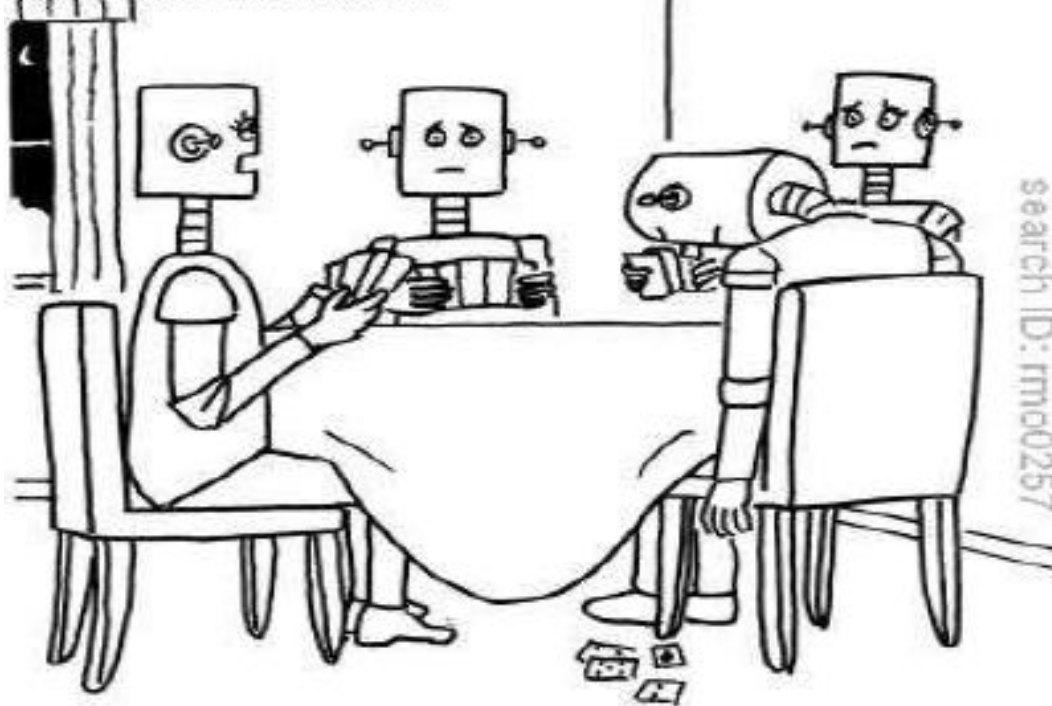
**Grazie al Il Conto Energia,  
dal 2009 l'Italia è il secondo  
mercato mondiale per  
installazioni annuali,  
secondo solo alla Germania**



## Trend cumulato delle installazioni fotovoltaiche nel mondo



© Original Artist  
Reproduction rights obtainable from  
[www.CartoonStock.com](http://www.CartoonStock.com)



search ID: rmb0257

"He's not much fun in the evenings -- he's solar powered."

Purtroppo di sera non è molto vivace... è alimentato a energia solare!!



AcegasAps

[www.sinergisespa.com](http://www.sinergisespa.com)